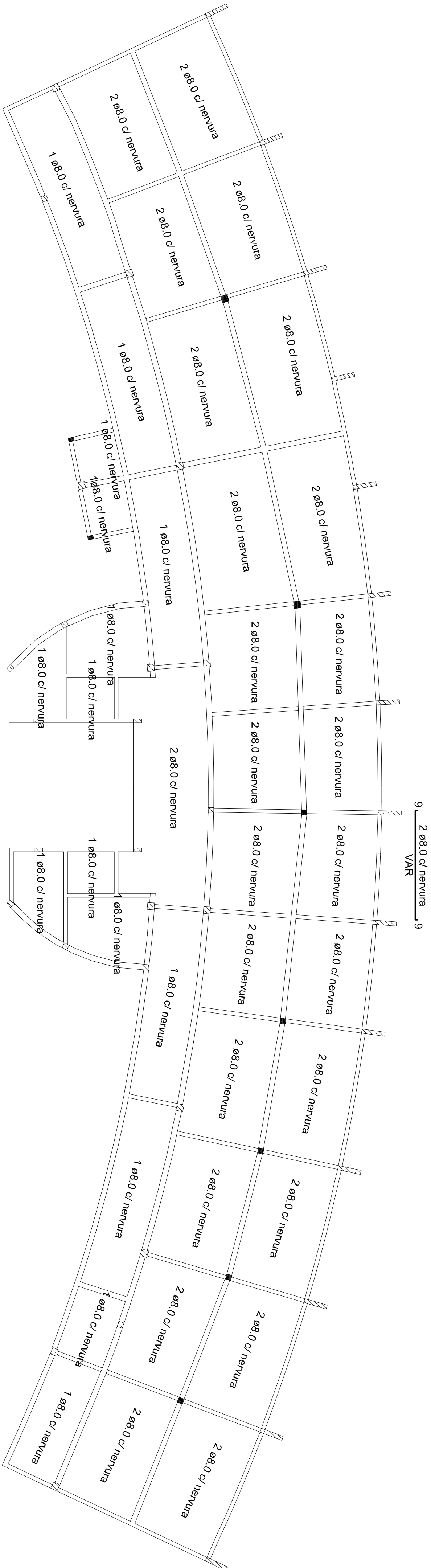


ARMAÇÃO POSITIVA DAS LAJES DO SEGUNDO PAVIMENTO (EIXO X)

escala 1:100



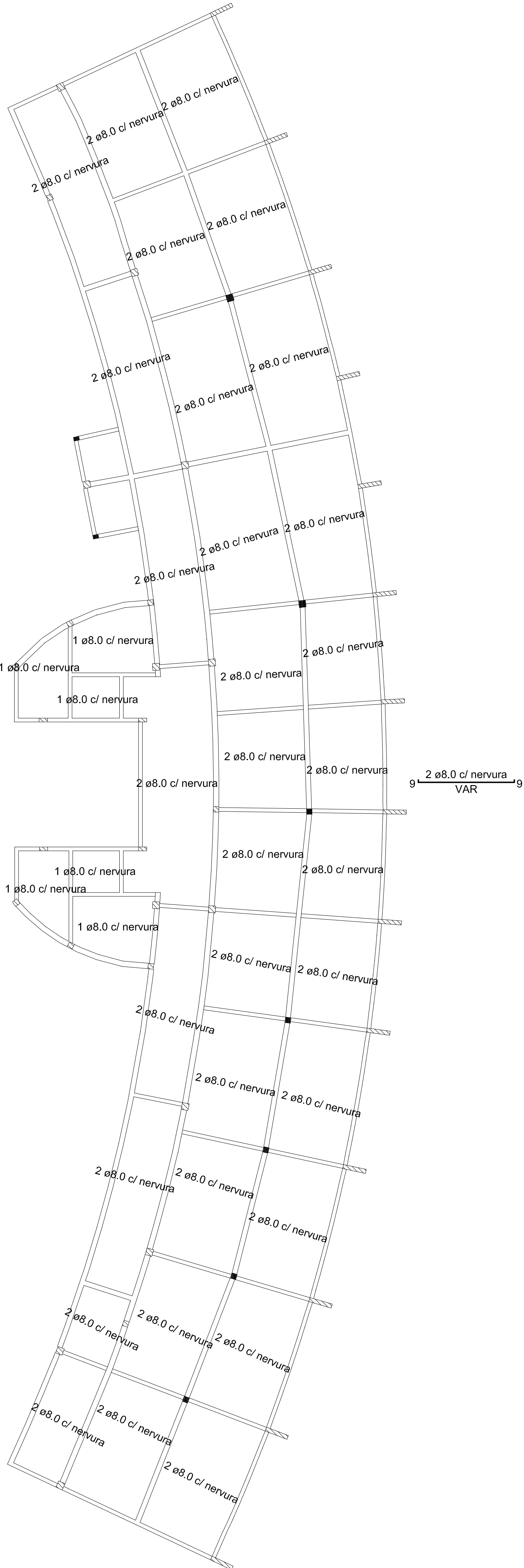
RESUMO DO AÇO			
LAJES SEGUNDO PAVIMENTO			
ACO	DIAM (m)	C TOTAL	PESO-0%
CA50	8.0	4630.1	1829.6
CA50	10.0	408.9	262.2
CA50	2081.8		

VOL de concreto total (C25) = 40.21 m³

Área da forma total = 445.80 m²

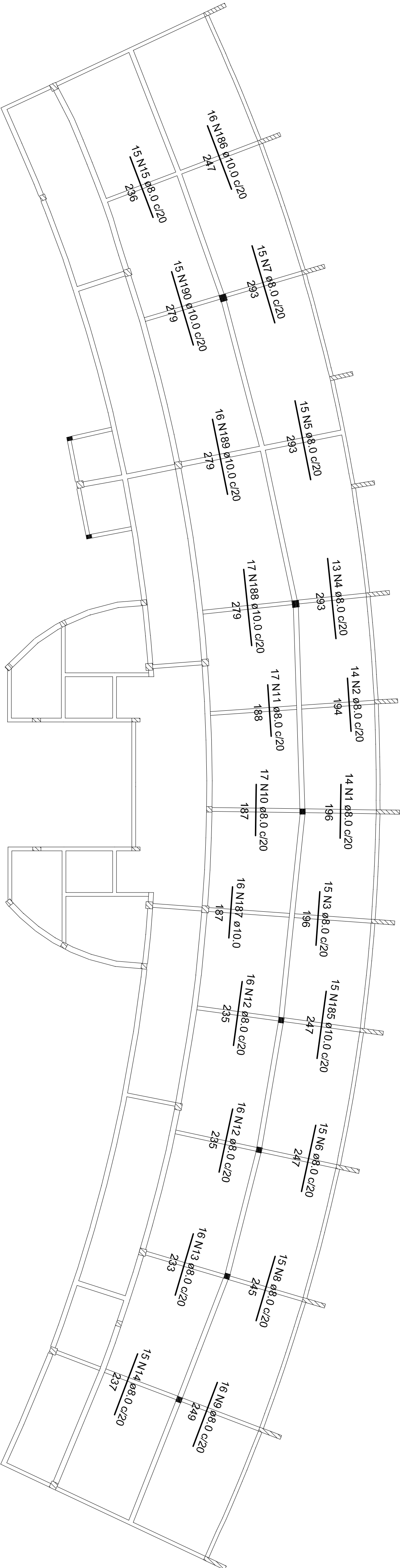
ARMAÇÃO POSITIVA DAS LAJES DO SEGUNDO PAVIMENTO (EIXO Y)

escala 1:100



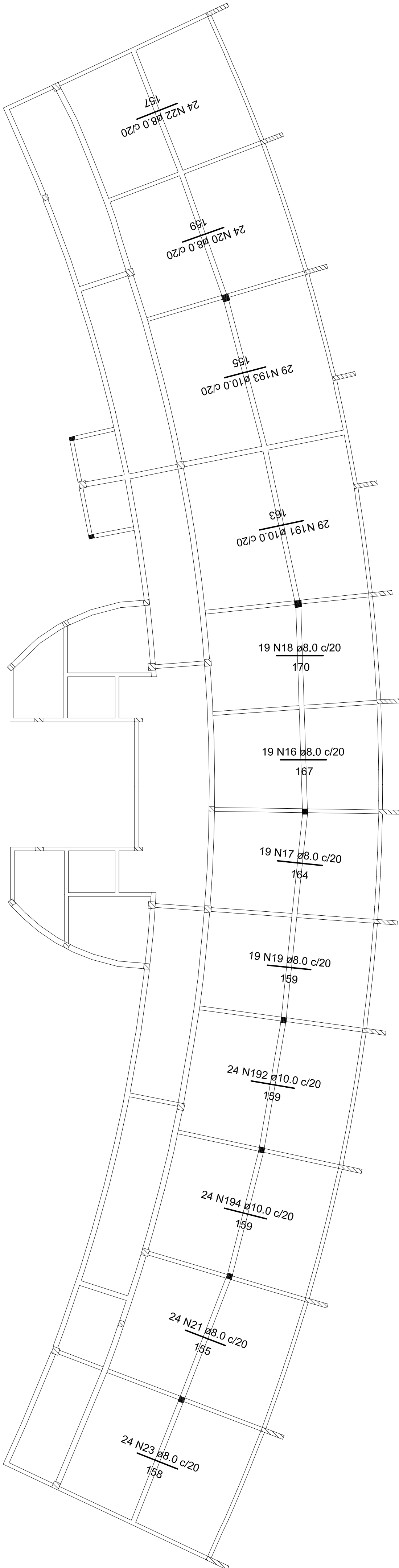
ARMAÇÃO NEGATIVA DAS LAJES DO SEGUNDO PAVIMENTO (EIXO X)

escala 1:100



ARMAÇÃO NEGATIVA DAS LAJES DO SEGUNDO PAVIMENTO (EIXO Y)

escala 1:100



PROJETO ESTRUTURAL			
DATA: 26.03.2018	PROJETO: 2A. REVISO		
RESPONSÁVEL: [Assinatura]			
AS BUILT ENGINEERING DE PROJETOS LTDA			
Rua João do Brasil, 554 - Boa Vista			
Belo Horizonte - Minas Gerais - 31190-000			
FONE: (31) 3585-4449			
E-MAIL: info@asbuilt.com.br			
PROJETO ESTRUTURAL			
CONFERIR MEDIDAS NA OBRA			
PRÉDIO EAD			
CAMPUS DIAMANTINA			
FERRAGEM DAS LAJES:			
SEGUNDO PAVIMENTO			
AUTOR PROJETO: CARLOS HENRIQUE DE SOUZA GONÇALVES			
COTA: 1/25.000 - 1"			
ESCALA: INDICADA			
PRÉDIO: 1	DATA: 26.03.2018	ÁREA CONSTRUIDA: 1.135,26 m²	ESCALA: EQUIPE
FOLHA: 10/18			EST